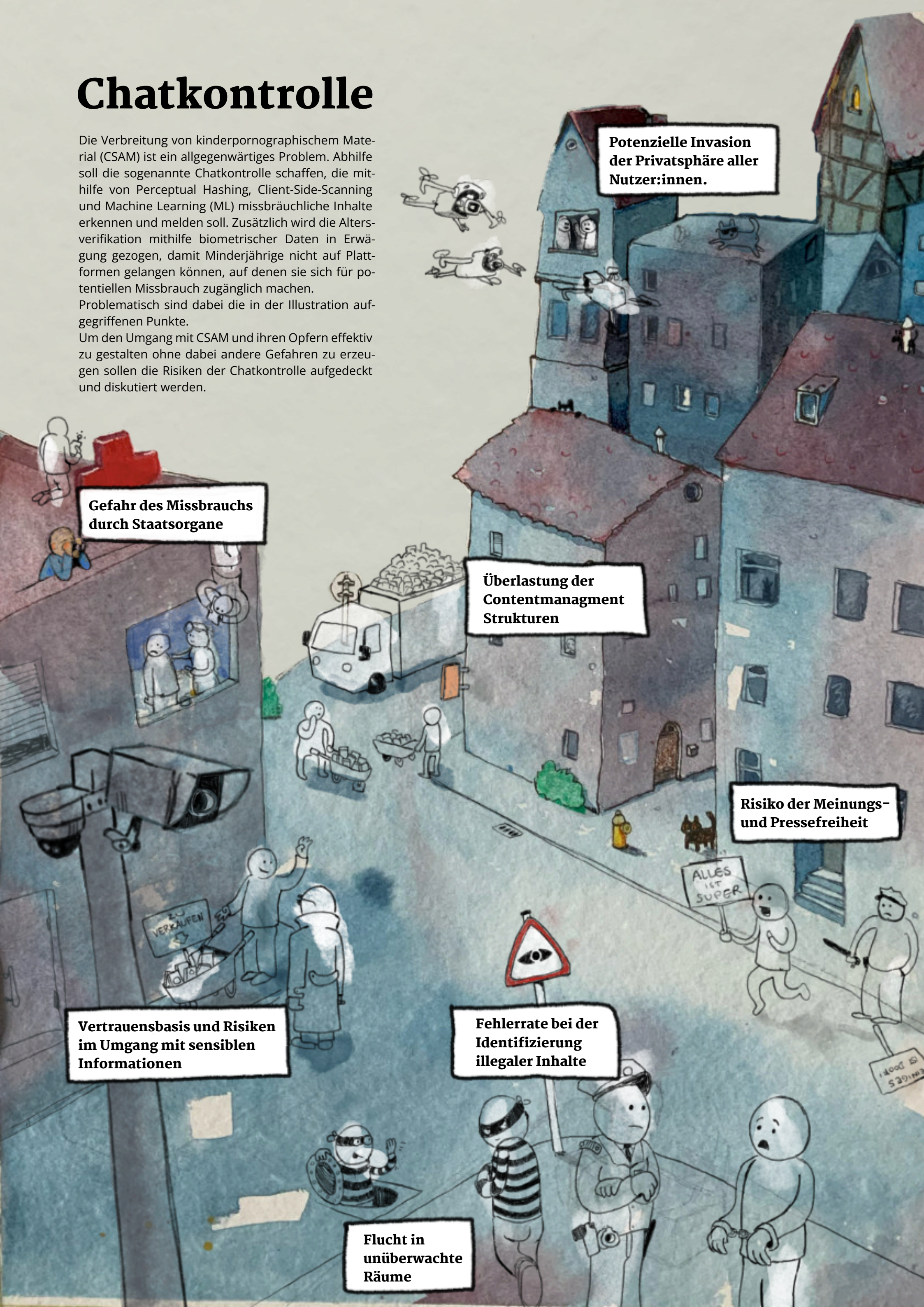


Chatkontrolle

Die Verbreitung von kinderpornographischem Material (CSAM) ist ein allgegenwärtiges Problem. Abhilfe soll die sogenannte Chatkontrolle schaffen, die mithilfe von Perceptual Hashing, Client-Side-Scanning und Machine Learning (ML) missbräuchliche Inhalte erkennen und melden soll. Zusätzlich wird die Altersverifikation mithilfe biometrischer Daten in Erwägung gezogen, damit Minderjährige nicht auf Plattformen gelangen können, auf denen sie sich für potentiellen Missbrauch zugänglich machen.

Problematisch sind dabei die in der Illustration aufgegriffenen Punkte.

Um den Umgang mit CSAM und ihren Opfern effektiv zu gestalten ohne dabei andere Gefahren zu erzeugen sollen die Risiken der Chatkontrolle aufgedeckt und diskutiert werden.



Potenzielle Invasion der Privatsphäre aller Nutzer:innen.

Gefahr des Missbrauchs durch Staatsorgane

Überlastung der Contentmanagement Strukturen

Risiko der Meinungs- und Pressefreiheit

Vertrauensbasis und Risiken im Umgang mit sensiblen Informationen

Fehlerrate bei der Identifizierung illegaler Inhalte

Flucht in unüberwachte Räume