

Sind die Fische in Wilhelmsburger Kanälen belastet?

Ausschließlich in der Nähe des Finkenrieks und im Veringkanal wurden Fische gefangen. Aale vom Finkenriek wiesen erhöhte Konzentrationen von PCB in Muskel- und Lebergewebe auf. Die höchste Kontamination wurde in einer Brasse aus dem Veringkanal nachgewiesen: 463 µg PCBs (Summe aus 7 PCBs) wurden pro kg Leber (Frischgewicht) nachgewiesen. Diese Konzentrationen werden nicht als alarmierend betrachtet, sie sind jedoch ein Indikator für Kontaminations-Hotspots, wie im Veringkanal in Bezug auf PCB Belastung.

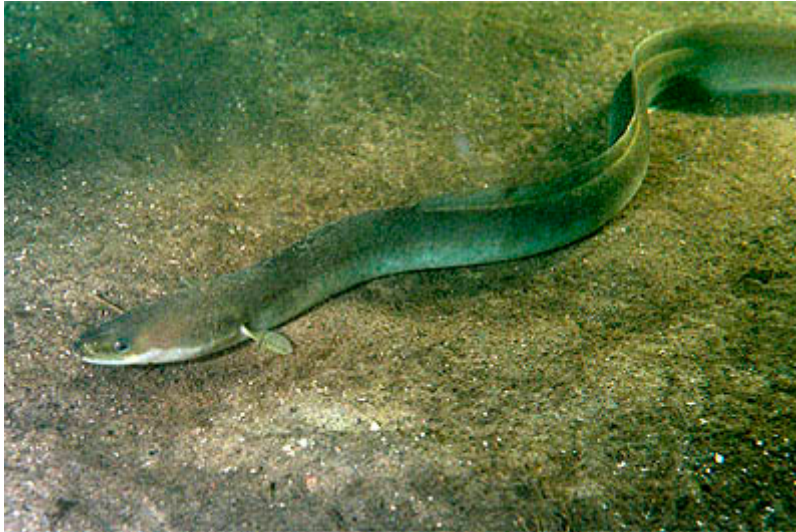


Abbildung 1: Europäischer Aal (*Anguilla anguilla*).
Quelle: [GerardM CC BY-SA 4.0](#)