



KI in der Berufsausbildung KIBA

1. AUSGANGSLAGE

Praxispartner

- Zusammenarbeit mit der gewerblichen Schule GELUTEC in Hamburg, Ansprechpartnerin Frau Nele Hunsche

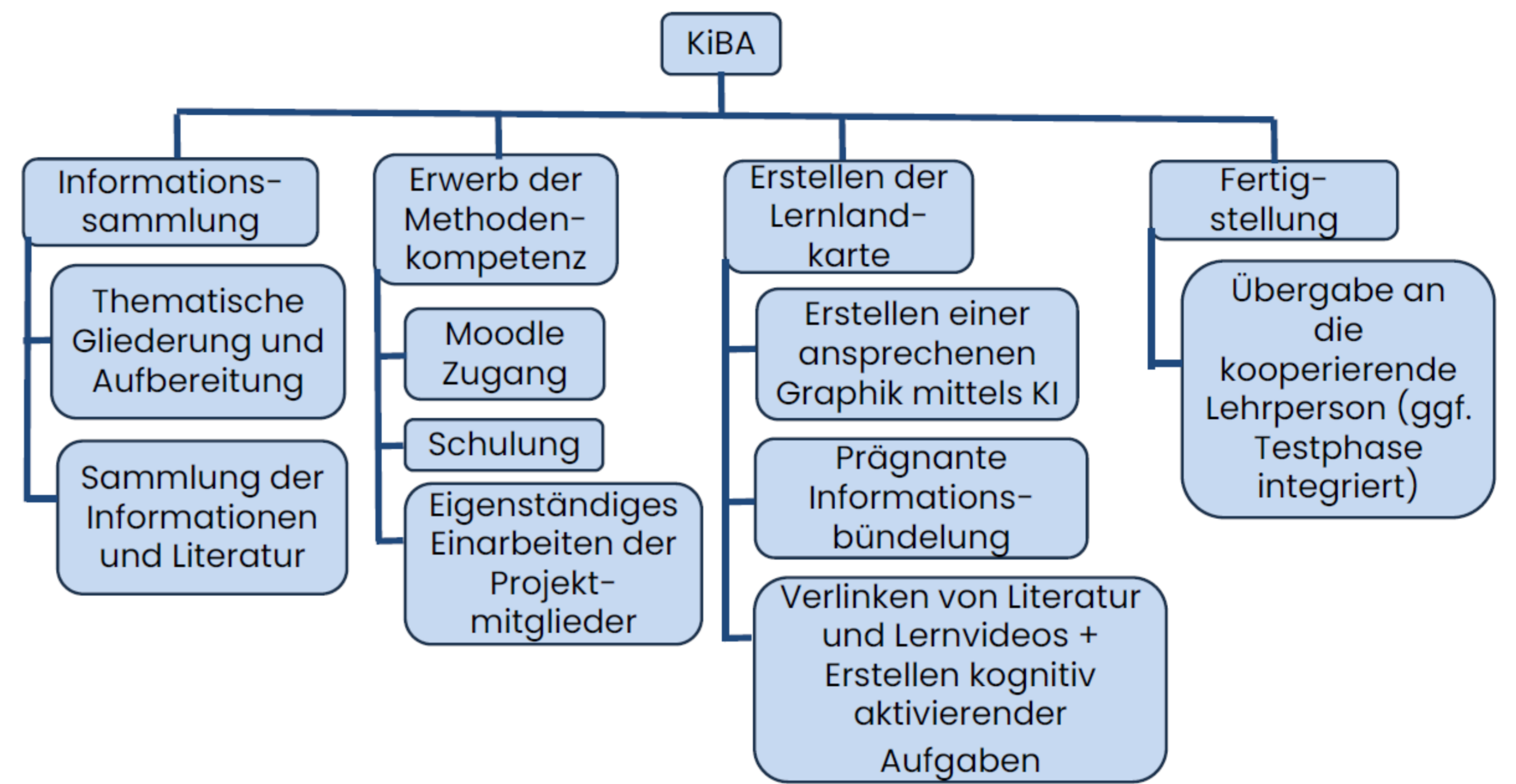
Aufgabe

- Erstellung einer Lernlandkarte zum Thema "Künstliche Intelligenz" für die Schüler*innen
- Gewünscht: Unterschiedliche Binnendifferenzierung und verschiedene Anforderungslevel
- Zentrale Frage der Zitation und Kennzeichnung von mit KI erstellten Texten

2. FRAGESTELLUNG & PROJEKTZIEL

„Wie kann eine Lernlandschaft zur Einführung in den Umgang mit Künstlicher Intelligenz für eine heterogene Klasse motivierend und kognitiv aktivierend gestaltet werden?“

3. PROJEKTUMSETZUNG & -ABLAUF



4. ERGEBNISSE

Lernlandkarten auf Moodle

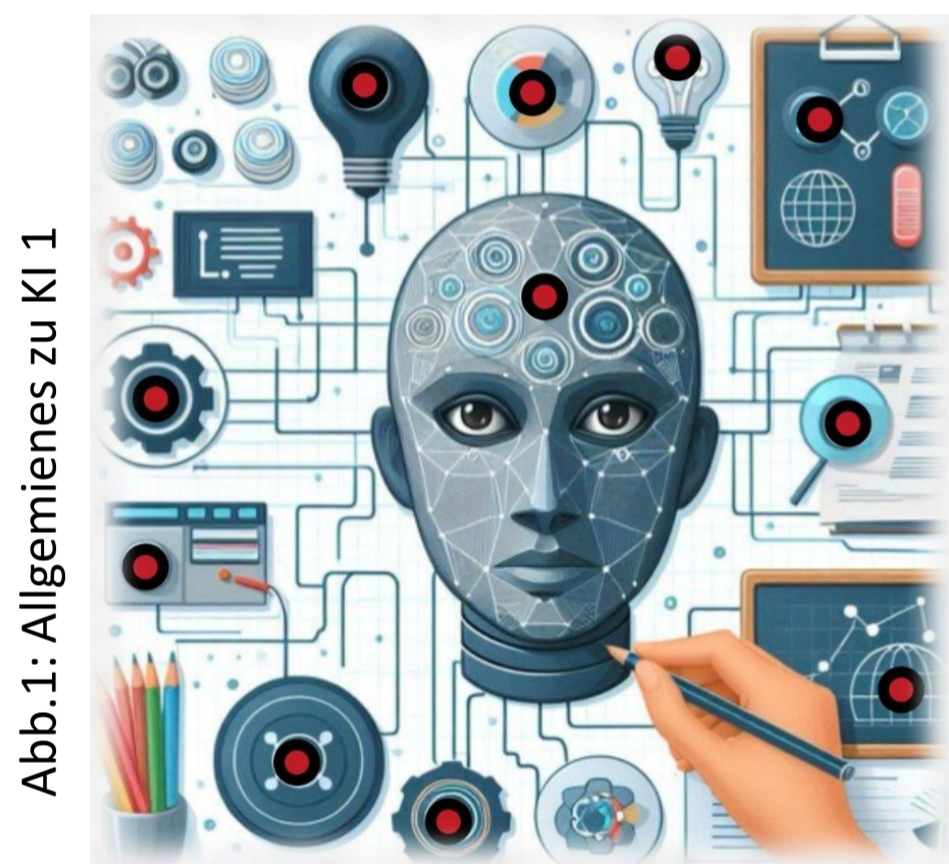


Abb. 1: Allgemeines zu KI 1

Anforderungslevel 1: Allgemeines zu KI

- Nutzung von leicht verständlichem, kurzem Videomaterial und zugänglichen Internetseiten (u. a. Mittelstand-Digitalzentrum Augsburg & Europäisches Parlament)
- Heranführen an KI: Fragestellung an KI "Was ist KI?"
- Tipps im Umgang mit KI (vgl. Jugendportal.at 2024)
- Aufgabenstellungen: Kreuzworträtsel, Multiple Choice, Verständnisfragen

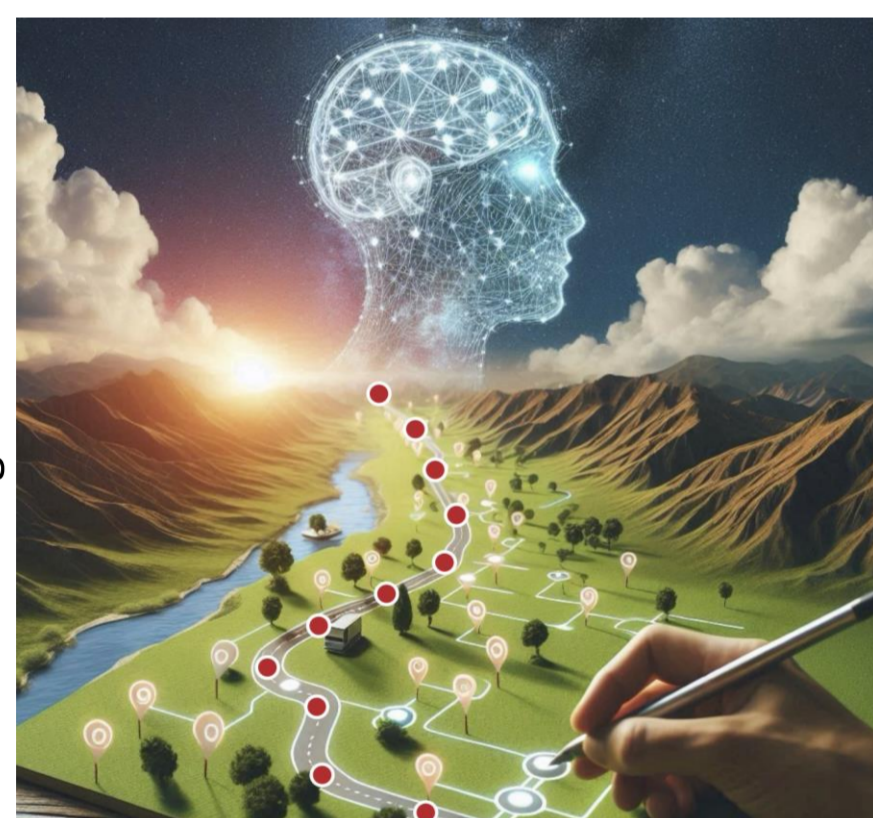


Abb. 2: Allgemeines zu KI 2

Anforderungslevel 2: Allgemeines zu KI

- Lebensweltbezug: Sammeln von Ideen zum Nutzen von KI im Alltag
- Einführungsvideos und Einführungsinformationen: Definition, und Grundbegriffe KI, Was ist ChatGPT
- Literatur Chancen und Risiken der KI (vgl. Kipper 2020) und Leistungsgrenzen der KI (vgl. Kovács 2023).
- Aufgabenstellungen: Multiple Choice Fragen zu Grundbegriffen, Praxisbeispiel KI, Abstimmung zu Chancen und Risiken, Verständnisfragen zu Leistungsgrenzen der KI

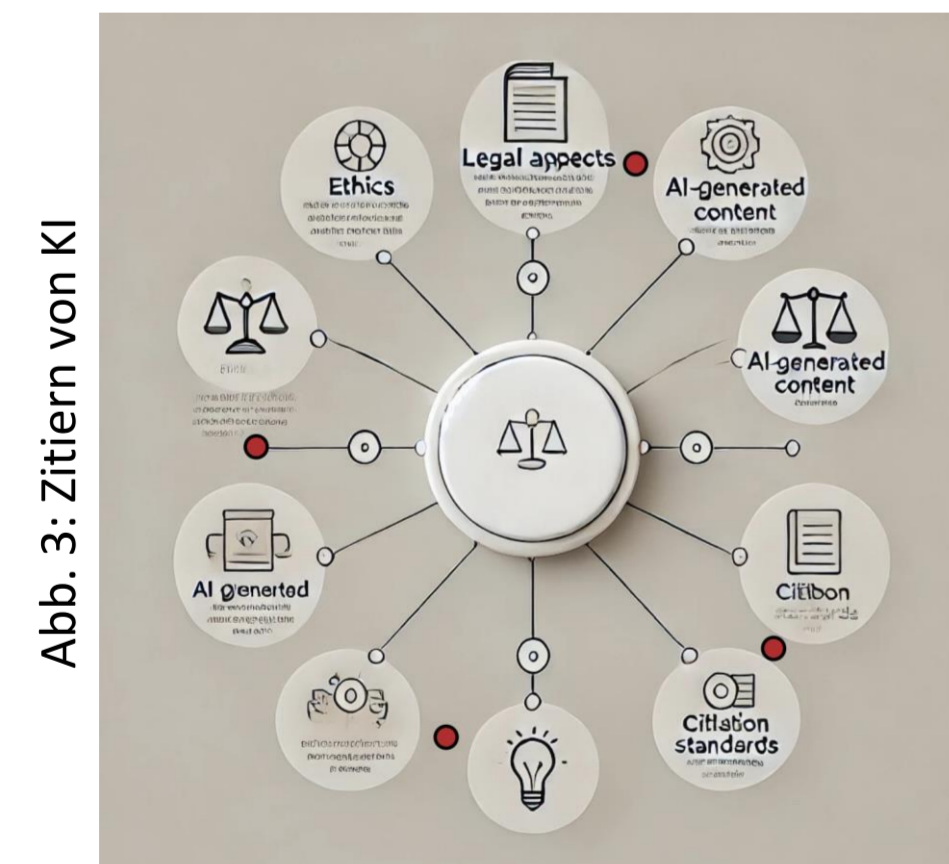


Abb. 3: Zitieren von KI

Zitieren von KI:

- Gut verständliches Video zu Zitation aufgrund von Fehlenden Grundlagen
- Hilfestellungen für Zitationsgrundlagen
- Informationen zum richtigen Zitieren mit KI
- Übung zur Quellenangabe von KI

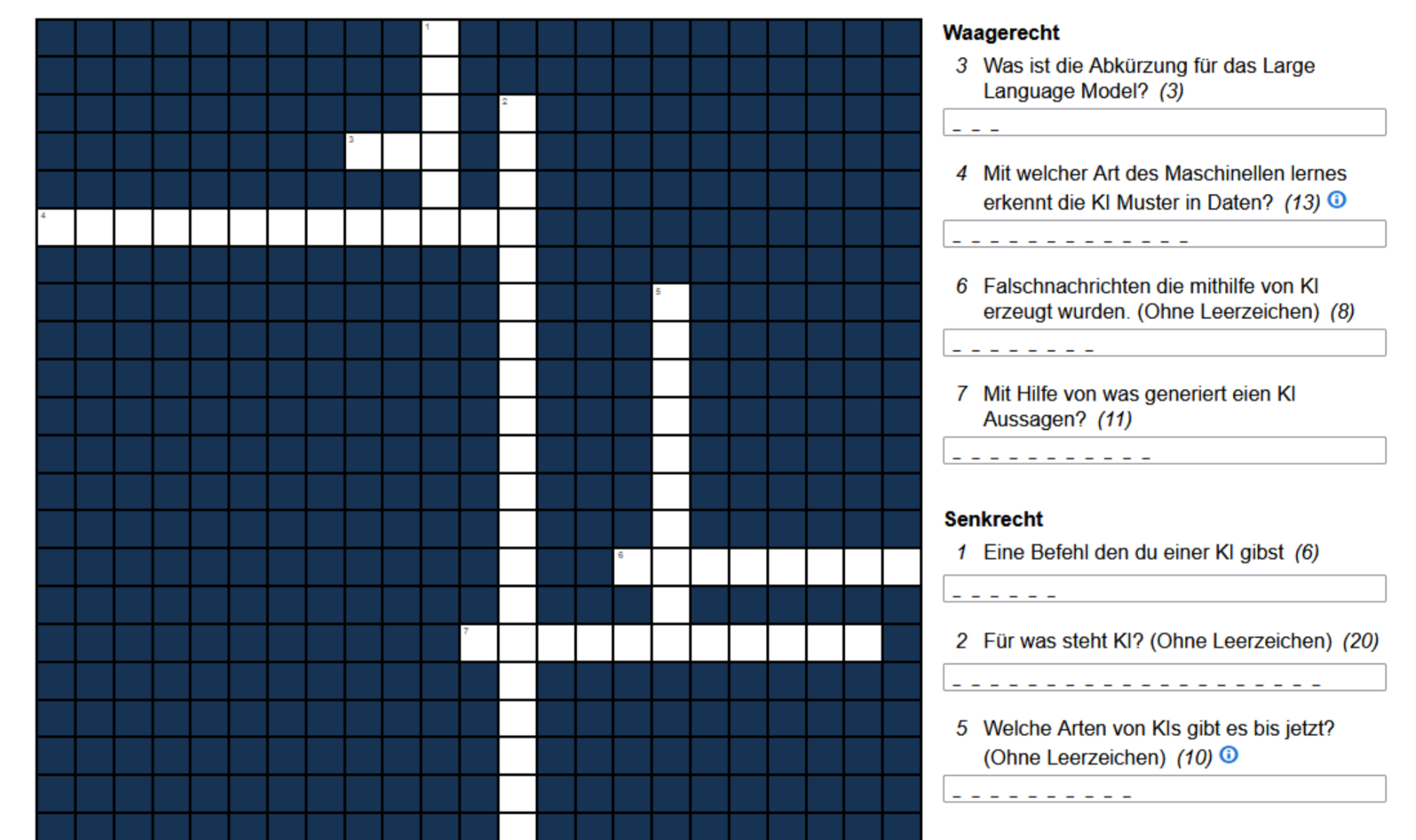


Abb. 4: Kreuzworträtsel

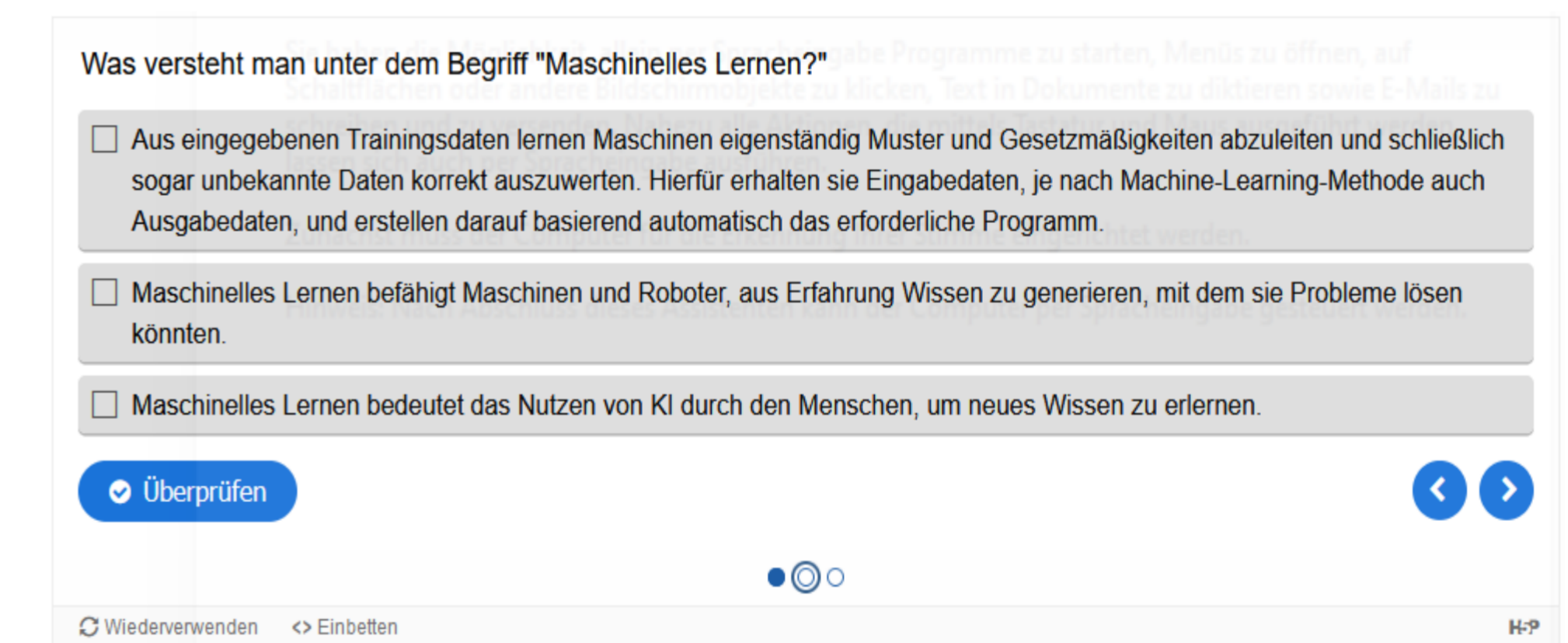


Abb. 5: Multiple choice

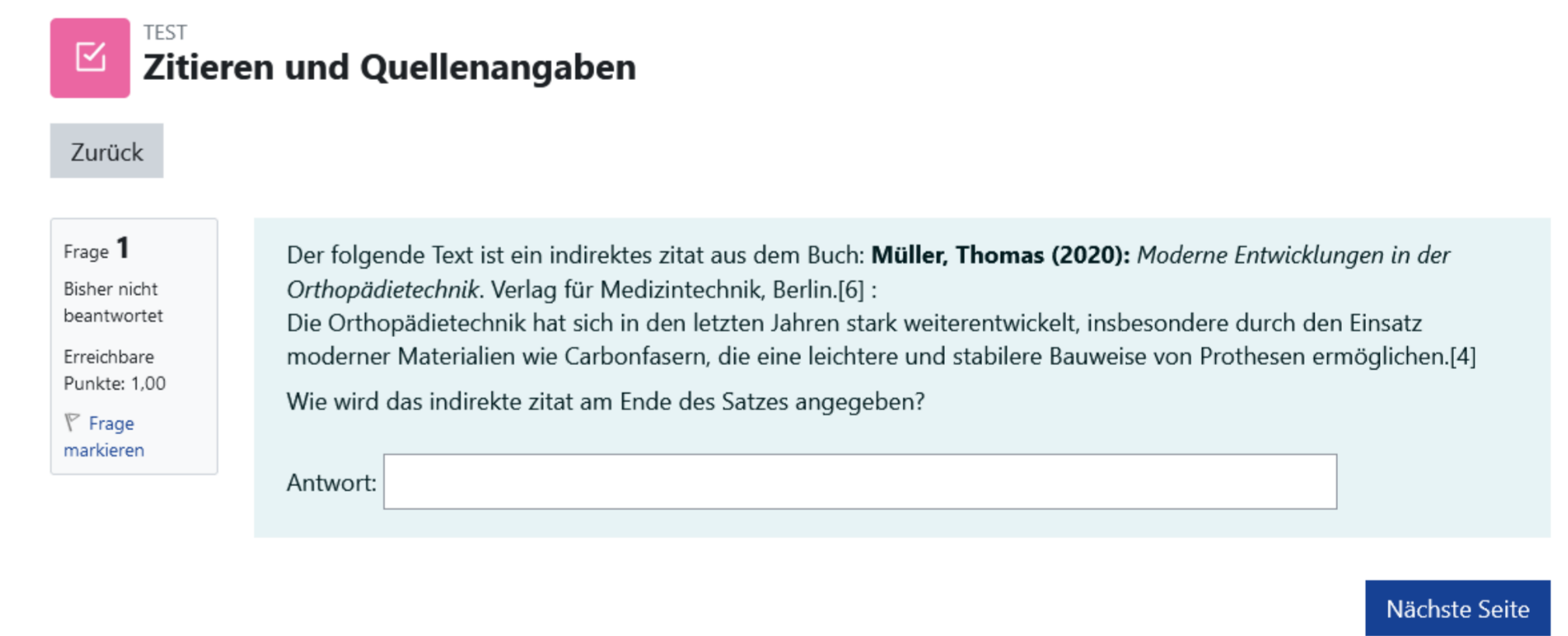


Abb. 6: Zitieren von Quellenangaben

5. REFLEXION & AUSBLICK

- Bearbeitung und Feedback mit Schüler*innen
- Unsere Reflexion:
 - KI hat massiven Einfluss auf Schüler*innen
 - Nicht kritisch genug behandelt- weil das Thema so neu ist

- Schüler*innen auf diesem Gebiet bilden
- Digitale Kompetenzen essenziell als Lehrkraft
- Eigenständig informieren
- Einschätzung des Anforderungslevel schwierig ohne Kenntnis der Schüler*innen

6. REFERENZEN

Dreißig, J., Knobbe, K., Reuter, C. (2024). Lernlandkarten: KIBA Jugendportal.at (2024). Tipps für den Umgang mit KI. <https://www.jugendportal.at/faktencheck-ki/tipps-umgang-mit-ki> [Zugriff am 14.11.2024].

Kipper, J. (2020). Künstliche Intelligenz – Fluch oder Segen?. Stuttgart: Springer nature Verlag.

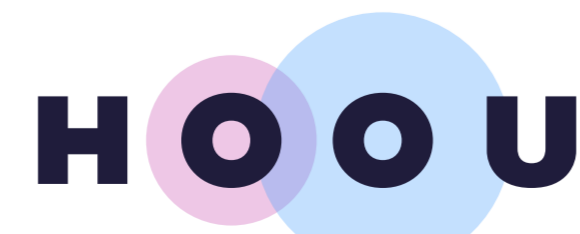
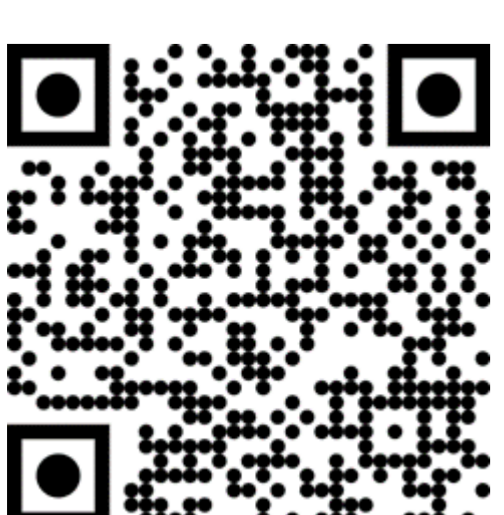
Kovács, L. (2023). Was wird die KI nie können? Leistungsgrenzen Künstlicher Intelligenz in Zukunft. In: Kovács, L. (Hrsg.). Künstliche Intelligenz und menschliche Gesellschaft. Berlin: De Gruyter Verlag.

Projektteam:

Joshua Dreißig (joshua.dreissig@tuhh.de)
Kathy Knobbe (kathy.knobbe@tuhh.de)
Clarissa Reuter (clarissa.reuter@tuhh.de)

Praxispartner:

Nele Hunsche, Lehrkraft GELUTEC
(nele.hunsche@gelutec.hamburg)



Prof. Dr. Maren Baumhauer
Technische Universität Hamburg
Institut für Berufliche Bildung
und Digitalisierung (T-EXKI)
Am Irrgarten 3-9
21073 Hamburg